

**CARTA
SERVIZI
2023**



LAB AURELIA

DAL 1953

OLTRE

65
ANNI

LABAURELIA

POLIAMBULATORI SPECIALISTICI

GROUP

Da oltre sessantacinque anni Lab Aurelia, è il Poliambulatorio specialistico per eccellenza a Roma, offre agli utenti un servizio rapido, efficiente, qualificato, attento alle esigenze della clientela. Il nostro Laboratorio dispone di macchinari all'avanguardia in accordo con gli standard di qualità Europea (certificazione ISO 9001:2015) sia per quanto riguarda la radiologia che per la diagnostica di laboratorio.

Presso il nostro centro è possibile effettuare esami di laboratorio e di radiologia sia privatamente che in convenzione con il Sistema Sanitario Nazionale (SSN). Quello che da sempre caratterizza il nostro centro è la tutela del paziente, per costruire insieme un percorso di prevenzione e cura a 360° in tutti i campi della diagnostica.

DIRETTORE SANITARIO
Dott. Stefano Cerza



_ INDICE

_ LABORATORIO DI ANALISI	8
_ BIOLOGIA MOLECOLARE e GENETICA MOLECOLARE	10
_ CONSULENZE GENETICHE e DIAGNOSI PRENATALE	11
_ INFERTILITÀ DI COPPIA	13
_ DNA (MEDICINA RIGENERATIVA ANTI AGING - NUTRIZIONE - SPORT)	14
_ MEDICINA ESTETICA (LABAURELIA MEDICAL BEAUTY)	15
_ MEDICINA DELLO SPORT	19

_ INDICE



_ DIAGNOSTICA PER IMMAGINI	20
_ POLO PEDIATRICO	22
_ SCREENING E PREVENZIONE	24
_ VISITE SPECIALISTICHE	26
_ VISITE SPECIALISTICHE	22
_ PRELIEVI E RADIOLOGIA A DOMICILIO	33
_ PARTNERSHIO	34

_ NUOVA SEDE
VIA BAGLIVI, 8 _ ROMA

Da dicembre 2022 LABAURELIA srl ha acquisito il prestigioso **Studio Diagnostico Baglivi**, unendo le competenze e il know-how per fornire a tutti i suoi clienti prestazioni sanitarie ai massimi livelli.

Una **moderna struttura sanitaria privata**, con servizi che offrono il massimo della tecnologia e delle conoscenze mediche, per soddisfare le aspettative del paziente con l'impegno di **risorse tecnologiche di ultima generazione** per ottenere i migliori risultati diagnostici.

La **nuova sede di Via Giorgio Baglivi, 8** a Roma offre già da ora un'ampia gamma di esami di diagnostica per immagini della radiologia tradizionale all'ecografia, alla senologia e alla MOC, oltre a visite specialistiche di chirurgia, dermatologia e ginecologia. Presto verranno attivate nuove prestazioni e nuove visite specialistiche.

La direzione sanitaria della sede è affidata al Dott. Stefano Cerza e la direzione Tecnica di Radiologia è confermata al Prof. Giuseppe Panzironi, già docente in Radiodiagnostica presso l'Università "La Sapienza" di Roma e al Dipartimento di Scienze radiologiche presso il Policlinico Umberto I.

I SERVIZI SEDE BAGLIVI

RADIOLOGIA DIGITALE E RADIOLOGIA PEDIATRICA:

RADIOLOGIA TRADIZIONALE di tutti gli organi e apparati
RADIOLOGIA TORACICA
RADIOLOGIA OSTEOARTICOLARE
RADIOLOGIA DEL TUBO DIGERENTE
RADIOLOGIA PEDIATRICA
Densitometria Ossea (M.O.C.) e Morfometria Vertebrale (VFA) con tecnica DXA

SENOLOGIA:

MAMMOGRAFIA con TOMOSINTESI 3D e ECOGRAFIA MAMMARIA

Visite specialistiche senologiche
Ecografia-Ecocolordoppler

ELENCO ECOGRAFIE:

ECOGRAFIA ADDOME COMPLETO
ECOGRAFIA ADDOME SUPERIORE
ECOGRAFIA ADDOME INFERIORE
ECOGRAFIA EPATICA E VIE BILIARI
ECOGRAFIA PANCREATICA
ECOGRAFIA AORTA ADDOMINALE con COLORDOPPLER
ECOGRAFIA RENALE, ECOCOLORDOPPLER
ARTERIE RENALI

_ NUOVA SEDE
VIA BAGLIVI, 8 _ ROMA

ECOGRAFIA PELVICA SOVRAPUBICA
ECOGRAFIA PELVICA TRANSVAGINALE
ECOGRAFIA MAMMARIA
ECOGRAFIA TIROIDE E PARATIROIDI CON COLOR DOPPLER ED ELASTOGRAFIA
ECOGRAFIA ED ECOCOLOR DOPPLER SCROTALE
ECOGRAFIA PARTI MOLLI
ECOGRAFIA PROSTATICA TRANSRETTALE
ECOGRAFIA PERINEALE DINAMICA
ECOGRAFIA MUSCOLO-TENDINEA
ECOGRAFIA ARTICOLARE
ECOCOLOR POWER DOPPLER ARTICOLARE
ECOCOLOR DOPPLER DIAGNOSTICA VASCOLARE
ECOCOLOR DOPPLER VASI EPIAORTICI
ECOCOLOR DOPPLER ARTI INFERIORI ARTERIOSO E VENOSO
ECOGRAFIA PEDIATRICA
ECOGRAFIA ENDOANALE CON SONDA ROTANTE (360°) CON COLOR DOPPLER

DERMATOLOGIA MEDICA

Acne giovanile (volgare)
Acne rosacea
Prevenzione tumori cutanei (epiteliomi, melanoma)
Mappa dei nei (epiluminescenza)
Dermatologia pediatrica
Malattie a trasmissione sessuale (malattie veneree)

DERMATOLOGIA CHIRURGICA

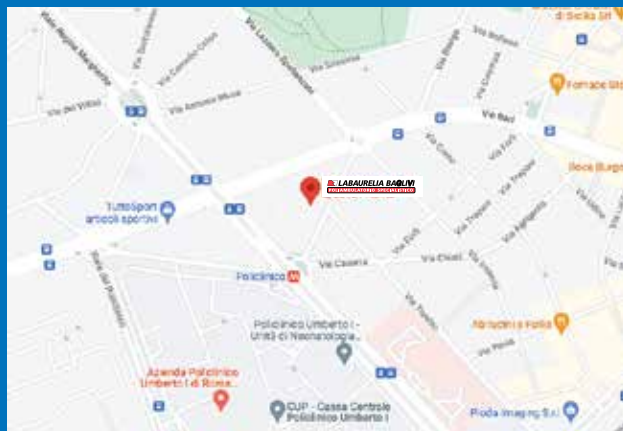
Asportazione chirurgica di cisti, nei, tumori cutanei.
Trattamento di iperidrosi ascellare e palmare con tossina botulinica.

GINECOLOGIA

Visite specialistiche ginecologiche

CHIRURGIA

LABAURELIA sede Baglivi
Via Giorgio Baglivi, 8 - 00161 Roma
Info e prenotazioni. Tel. 06 44231263
ORARI: dal lunedì al venerdì 9.30 -20
Sabato e Domenica chiuso



_ IL LABORATORIO DI ANALISI

I NOSTRI ESAMI

- CHIMICO-CLINICHE
- IMMUNOEMATOLOGIA
- BATTERIOLOGIA
- DOSAGGI ORMONALI
- PRIST E RAST INTOLLERANZE ALIMENTARI
- MARKERS TUMORALE
- ESAMI CITOLOGICI
- INFETTIVOLOGICI
- IMMUNOCOMPATIBILITÀ
- MEDICINA DEL LAVORO
- ESAMI INFERTILITÀ DI COPPIA
- BIOLOGIA MOLECOLARE E GENETICA MOLECOLARE



CHIMICA CLINICA

È un ramo della medicina di Laboratorio che si occupa dello studio delle alterazioni biochimiche di natura patologica e dell'applicazione di tecniche analitiche chimico-strumentali ed immunochimiche per effettuare determinazioni diagnostiche o di routine sui liquidi biologici.

IMMUNOEMATOLOGIA

L'immunoematologia tratta le malattie del sangue collegate alle alterazioni del sistema immunitario nel momento in cui, l'organismo reagisce contro i suoi stessi tessuti e/o organi.

BATTERIOLOGIA

La batteriologia medica è una branca della Microbiologia che studia i batteri in relazione alle malattie che da essi possono derivare.

DOSAGGI ORMONALI

I Dosaggi ormonali permettono di misurare la quantità di ormoni presenti nel sangue, per stabilire se le ghiandole che li producono (ipofisi, tiroide, etc.) funzionino a dovere, individuando così possibili squilibri ormonali.



PRIST E RAST

Esami del sangue utili per evidenziare un'allergia e per cercare di individuare verso quale sostanza specifica si è allergici. Oggi presso il nostro centro è possibile eseguire Alex 2 che fornisce anche una dieta alternativa alle intolleranze alimentari a specifiche molecole.

MARKERS TUMORALI

Sono sostanze riscontrabili nel sangue, nell'urina o nei tessuti cellulari che presentano un aumento significativo della loro concentrazione in alcuni tipi di neoplasie. Un livello elevato di Markers Tumorali può indicare, dunque, lo sviluppo di un cancro, anche se possono esistere, altre cause di innalzamento di questi valori.

ESAMI CITOLOGICI

Consiste nell'osservazione al microscopio ottico di cellule prelevate o naturalmente esfoliate dai diversi organi o tessuti del nostro organismo. Le cellule così raccolte devono essere accuratamente "fissate" al momento del prelievo e successivamente colorate in laboratorio per renderle visibili al microscopio.

ESAMI INFETTIVOLOGICI

Si tratta di analisi per identificare la presenza o meno nell'organismo di forme virali, o per monitorare l'efficacia di una terapia attraverso l'individuazione di vari anticorpi presenti.

IMMUNOCOMPATIBILITÀ

Il sistema HLA comprende un complesso di antigeni gruppoematici e tissutali, codificati da una serie di geni localizzati sul braccio corto del cromosoma 6. Dall'osservazione sperimentale, si rivela che tali antigeni sono responsabili di una serie di reazioni umorali e cellulari che conducono al rigetto di un trapianto, da qui la loro identificazione come antigeni di "istocompatibilità".

MEDICINA DEL LAVORO

Branca medica specializzata alla prevenzione dei rischi correlati al lavoro.

ESAMI INFERTILITÀ DI COPPIA

Comprende tutti gli esami diagnostici al fine di individuare le cause del mancato concepimento di un figlio da parte di una coppia. Vengono pertanto eseguiti:

- **Per lei:** esami di laboratorio, esami di genetica, tamponi vaginali, pap test, visite ginecologiche, ecografie e mammografie - mammografia con tomosintesi.
- **Per lui:** esami del liquido seminale, test di separazione nemaspermica, test di frammentazione del DNA, test di microbiologia e di virologia su liquido seminale, test genetici, esami ormonali, visite andrologiche, visite urologiche, ecocolordoppler testicolare. Consulenze genetiche per infertilità di coppia. Tecniche di fecondazione medicalmente assistita.

_ BIOLOGIA MOLECOLARE E GENETICA MOLECOLARE

È una branca della biologia che si occupa dei meccanismi molecolari alla base della vita. Attraverso tecniche sofisticate è possibile amplificare il DNA al fine di individuare mutazioni genetiche che causano una mancata funzionalità di quello stesso gene indagato. Tale tecnica permette di diagnosticare numerose patologie di derivazione genetica, test di paternità, test di diagnosi prenatale, oncologia molecolare, farmacogenetica, infertilità femminile, patologie cardiovascolari, infertilità maschile, nutrigenetica, infettivologia molecolare, esami citogenetici.



ONCOLOGIA MOLECOLARE

Applicazione delle tecniche molecolari per diagnosi delle malattie neoplastiche. La diagnosi molecolare delle neoplasie mediante analisi del DNA, viene condotta su campioni biologici quali urine, feci, espettorato, tampone vaginale, e prelievi ematici.

NUTRIGENETICA

È una nuova disciplina che accorpa le conoscenze consolidate di nutrizione, fisiologia, biochimica, con le nuove scoperte nel campo della genetica e della biologia molecolare,. Con la nutrigenetica è possibile sviluppare una nutrizione personalizzata alla costituzione genetica dell'individuo.

FARMACOGENETICA

È una disciplina giovane ed in rapida evoluzione che ha come punto di partenza lo studio delle differenze individuali nella risposta ai farmaci. A seconda del proprio corredo genetico, infatti, ogni soggetto avrà una determinata reazione derivante dall'assunzione di un dato medicinale.

INDAGINI PATERNITÀ

Viene effettuata per accertare la paternità mediante il confronto del DNA.

PATOLOGIE CARDIOVASCOLARI

Le malattie cardiovascolari sono un gruppo di patologie a carico del cuore e/o dei vasi sanguigni. Queste rappresentano una delle principali cause di morte nei Paesi industrializzati. L'identificazione di anomalie genetiche che le possano causare è importante ai fini della prevenzione.

INFETTIVOLOGIA MOLECOLARE

L'infettivologia molecolare è quella branca che si occupa della diagnosi molecolare delle infezioni virali, batteriche, e parassitarie mediante amplificazione genica (PCR).

_ CONSULENZE GENETICHE _ DIAGNOSI PRENATALE



Presso la nostra struttura è possibile eseguire test di diagnosi prenatale non invasivi.

ATTIVITA' CLINICA IN AMBITO GENETICO

Consulenze di Genetica medica di I e II livello

Consulenze preconcezionali

Consulenze genetiche in oncologia

Consulenze per infertilità ed abortività ripetuta

Consulenze esplicative per diagnosi genetica preimpianto e concepimento

Consulenze esplicative per i tests genetici

Studi familiari con ricostruzione dell'albero genealogico per le malattie genetiche ereditarie

Tutte le consulenze di genetica medica sono svolte in collaborazione con un team di psicologi previa autorizzazione del paziente.

PrenatalSAFE® è un esame prenatale non invasivo che analizza il DNA fetale libero circolante isolato da un campione di sangue materno. PrenatalSAFE® prevede 8 livelli di approfondimento, grazie ai quali è possibile ottenere il quadro informativo più completo in gravidanza a oggi disponibile.

PrenatalSAFE® permette infatti di verificare la presenza di aneuploidie e sindromi da microdelezione, dalle più comuni alle più rare, di alterazioni strutturali in tutti i cromosomi del feto e

di identificare mutazioni correlate a gravi patologie genetiche. PrenatalSAFE® Karyo è il test prenatale non invasivo tecnologicamente più avanzato attualmente disponibile. Analizzando il DNA fetale libero (cfDNA) circolante nel sangue materno. PrenatalSAFE® Karyo rileva aneuploidie, alterazioni cromosomiche strutturali fetali a carico di ogni cromosoma e gravi malattie genetiche.

PRENATALSAFE® KARYO PLUS

PrenatalSAFE® Karyo Plus evidenzia il 95,5% delle anomalie cromosomiche fetali rilevabili in epoca prenatale, ed il 99,1% di quelle riscontrate alla nascita, raggiungendo un livello di detection rate molto simile a quello del cariotipo fetale tradizionale (96,9%) e molecolare (99,8%), ottenuto mediante tecniche di diagnosi prenatale invasiva.



_ CONSULENZE GENETICHE _ DIAGNOSI PRENATALE

GENESAFE™

Abbinato ai test PrenatalSAFE®Karyo PLus fornisce il massimo livello di informazioni in gravidanza.

Si esegue mediante lo studio del cfDNA, effettuando il prelievo di un campione ematico alla gestante con un'età gestazionale di almeno 10 settimane. Il cfDNA è isolato dalla componente plasmatica del sangue materno.

Successivamente si procede all'analisi bioinformatica per rilevare mutazioni causa di una specifica malattia genetica, mediante l'innovativa tecnologia denominata **Next Generation Sequencing (NGS)**.

PRENATALSAFE® COMPLETE

Rileva mutazioni anche che possono insorgere in modo casuale nel feto.

Disponibile anche in versione **"PLUS"** per l'identificazione delle 9 più comuni sindromi da microdelezione, fornisce il più approfondito livello d'informazione ottenibile in gravidanza mediante test di screening prenatale non invasivo.

**PRENATALSAFE® KARYO PLUS + GENESAFE™
= PRENATALSAFE® COMPLETE**



PRENATAL ADVANCE GENETICS

È un test prenatale non invasivo (NIPT) di ultima generazione tecnologicamente avanzato che, analizzando il DNA fetale libero (cfDNA) da un campione di sangue della gestante a partire dalla 10a settimana di gravidanza, permette di individuare nel feto:

aneuploidie, alterazioni cromosomiche strutturali (delezioni e duplicazioni) a carico di ogni cromosoma del cariotipo fetale;

50 sindromi di microdelezione/microduplicazione;

79 gravi malattie genetiche, di cui:

26 a trasmissione ereditaria e

53 ad insorgenza de novo

_ INFERTILITÀ DI COPPIA



La difficoltà di avere figli rappresenta un problema molto diffuso nella popolazione italiana con un'incidenza di circa il 15%. Fornire informazioni sull'infertilità di coppia rappresenta un percorso educativo fatto di figure specialistiche che offrono aiuto a tutti coloro che cercano una gravidanza, ma si ritrovano in una condizione di mancato concepimento.

Presso il nostro centro è possibile eseguire:

- Consulenze gratuite per la valutazione dei problemi dell'infertilità di coppia con formulazione di un percorso guidato e terapeutico verso tecniche di fecondazione medicalmente assistita, Inseminazione, ICSI, FIVET, Congelamento Gameti, Congelamento Embrioni, Fecondazione Eterologa.

CHECK-UP INFERTILITÀ DI COPPIA

(per venire incontro alle vostre esigenze economiche offriamo la possibilità di eseguire una grossa mole di esami preparatori alle tecniche di procreazione medicalmente assistita a un prezzo più che vantaggioso

CHECK-UP FERTILITÀ FEMMINILE (PLUS)

Fsh- Lh- Estradiolo - Amh- Prolattina
Visita ginecologica con Pap Test
Tampone per Clamydia - Tampone per Mycoplasma
Tampone mutazioni Trombofilia, Fibrosi Cistica
Cariotipo - Isterosalpingografia
Ecografia Mammaria - Mammografia
PREZZO € 1.190

CHECK-UP FERTILITÀ FEMMINILE (BASE)

Fsh - Lh - Estradiolo - Amh - Prolattina -
Visita ginecologica con tampone per Clamydia
- Micoplasma - PCR . Pap Test.
PREZZO € 300

CHECK-UP FERTILITÀ MASCHILE

Fsh - Lh - testosterone - Spermiogramma
Spermiocoltura - Cariotipo - Ecografia -
Ecocolordoppler testicolare
PREZZO € 300

SCREENING ESAME LIQUIDO SEMINALE

Refertazione in giornata - Consulenza
PREZZO € 75





DNA TEST LA NUOVA FRONTIERA

La Medicina Anti-aging e Rigenerativa è un' avanzata forma di medicina preventiva e tecnologie biomediche che si rifà direttamente alle quattro scienze madri: fisica, matematica, chimica e biologia, integrando diverse discipline tra cui scienza dell'alimentazione, fisiologia, medicina dello sport, biochimica, biologia molecolare, genetica, endocrinologia, dermatologia, psiconeuroimmunologia, per promuovere l'allungamento della vita in salute ed efficienza prevenendo le malattie degenerative e ritardando il processo di invecchiamento migliorando e allungando il tempo che separa ogni donna dalla menopausa. La medicina rigenerativa trova applicazione anche nel complesso mondo femminile ritardando i sintomi della menopausa.

Pannello DNA e DIETA sport



ANTIAGING


- COL1 elasticità cutanea
- MMP1 elasticità cutanea
- AQP1 stato di idratazione cutanea
- FLG cheratinizzazione
- SOD1 stress ossidativo
- MC1R sensibilità cutanea al sole
- TNF-ALFA stato infiammatorio
- VDR FOLK citoprotezione
- VDR BSML citoprotezione
- VDR TqI citoprotezione
- MTHFR vascolarizzazione
- TFAP2B adiposità localizzata

PRENOTA LA TUA CONSULENZA CON IL NOSTRO TEAM DI SPECIALISTI PER AVERE IL TUO PERCORSO ANTI AGING E LA PRIMA CONSULENZA.





LABAURELIA
MEDICAL BEAUTY
2023

 **LABAURELIA**
POLIAMBULATORI SPECIALISTICI
GROUP

LAB AURELIA MEDICAL BEAUTY

Il team di Medici del “Lab Aurelia Medical Beauty”, è altamente qualificato e specializzato in Chirurgia e Medicina Estetica.

Offriamo trattamenti in un ambiente medico di elevata qualità e nella massima sicurezza, con competenza e serietà.

I chirurghi plastici Lab Aurelia Medical Beauty valuteranno con una prima visita la necessità dei trattamenti da effettuare al fine di correggere le imperfezioni e migliorare ogni aspetto del vostro corpo, operando solo in caso di concreta necessità, e stabilendo una terapia mirata e accurata valutando un percorso diagnostico personalizzato e altamente studiato finalizzato a migliorare ogni aspetto del volto e del corpo.



I trattamenti che è possibile eseguire sono:

- Trattamento viso con tossina botulinica
- Trattamento volumizzante viso con acido ialuronico
- Trattamento volumizzante biorivitalizzante del viso con radiesse
- Trattamento delle labbra con acido ialuronico (trattamento volumizzante/rimodellante delle labbra)
- Trattamento biorivitalizzante viso
- Acido ialuronico
- Biorivitalizzazione con fili in PDO
- Soft lifting viso con filtri di trazione
- Peeling (varie formulazioni)
- Infiltrazioni PRP (fattori di crescita) capelli / viso
- Lipofiling (FULL FACE O ZONE)
- Radiofrequenza Viso E Corpo
- Cavitazione Corpo
- Mix Cavitazione e Radiofrequenza Corpo
- Rvm Corpo
- Elettroporazione Viso
- Fotoringiovanimento Volto+Collo
- Fotoringiovanimento Mani
- Ipl Vascolare
- Ipl per Iperpigmentazione
- Ipl per Epilazione Viso E Corpo
- Laser Diodo 808 per Epilazione Viso E Corpo
- Trattamenti Idratanti Viso



_ STAFF

LAB AURELIA MEDICAL BEAUTY

Dott.ssa Gabriella Gentili

Dott.ssa Elisabetta Fabiani

Dott.ssa Daniela Masia

Dott.ssa Silvana Manni

Tutti insieme per darvi
tutti i servizi possibili
della medicina estetica a Roma.

**Grandi professionisti uniti
in un eccezionale TEAM
solo per LAB AURELIA.**

Chiamate per informazioni.
Siamo aperti tutti i giorni
della settimana,
Sig.ra Chiara Rossetti
Tel. 06 66000543
Cell. 392 3164034.



_ MEDICINA DELLO SPORT

Dr .Vincenzo Sartoriello



La medicina dello sport, è una branca della medicina che si occupa dello sport, dell'esercizio fisico e delle patologie ad esso correlate, anche a livello preventivo.

La medicina dello sport ha ormai assunto un ruolo indispensabile nella preparazione degli atleti professionisti che hanno spesso uno staff medico sofisticatissimo, composto oltre che dal medico dello sport, anche da Dietologi, Psicologi, Fisioterapisti ed Ortopedici.

Presso il nostro centro è possibile eseguire:

- visita medico sportiva per autorizzazione agonistica
- visita medico sportiva

Dall'individuo non allenato che scelga una vita sana ed attiva l'atleta che voglia ottenere risultati sempre migliori, la visita medico-sportiva presso il LABAURELIA rappresenta il riferimento d'eccellenza, in virtù dell'aderenza ai criteri di scientificità e del lavoro di equipe tra Medico dello Sport , Nutrizionista, Posturologo, Fisioterapista e Preparatore atletico

PRESTAZIONI

MEDICINA DELLO SPORT

- Certificato d'idoneità Agonistica

- Certificato d'idoneità non Agonistica e non Agonistica "Plus"
- Certificato d'idoneità Agonistica over 39 anni
- CARDIOLOGIA E VALUTAZIONE FUNZIONALE ALLO SPORT
- Ecocardiogramma mono-bidimensionale e color doppler
- Test ergometrico massimale
- ECG dinamico secondo Holter delle 24 ore
- Valutazione del massimo consumo di O₂ (VO₂ MAX)
- Valutazione della soglia anaerobica
- Test incrementale con valutazione dell'acido lattico
- Test specifici per differenti discipline sportive



_ RADIOLOGIA

Dott.ssa Maria Luisa De Ciccio



Il POLIAMBULATORIO LAB AURELIA è uno dei centri più sofisticati in ambito di **DIAGNOSTICA PER IMMAGINI**. Uno staff di eccellenza segue il paziente dall'inizio alla fine dell'esame con l'ausilio di macchinari all'avanguardia. Il nostro centro è accreditato con il sistema sanitario nazionale per il laboratorio e limitatamente alla radiologia classica.



Presso il nostro centro è possibile eseguire:

- Cone-Beam TAC Volumetrica Dentale 3D
- Mammografia con Tomosintesi
- Moc lombare e femorale
- Moc Total Body
- Moc lombare e femorale con TBS
- Moc e Morfometria Dexa
- Moc Radiale
- Ortopanoramica
- Risonanza magnetica settoriale aperta
- Ecografia pelvica/transvaginale
- Ecografia ostetrica e morfologica
- Ecografia vescicale
- Ecografia prostatica trans rettale
- Ecografia epatica
- Ecografia pancreatica
- Ecografia renale
- Ecografia splenica
- Ecografia aorta addominale
- Ecocolordoppler testicolare
- Ecocolordoppler vasi epioartici
- Telecranio
- Ecografia muscolo scheletrica



_POLO PEDIATRICO



Lab Aurelia s.r.l ha sviluppato come supporto al pediatra di famiglia e per alleggerire i tempi di attesa del pubblico un Servizio di Diagnostica Specialistica Pediatrica al fine di offrire ai nostri pazienti (0-18 anni) un'ampia gamma di prestazioni.

Nel nostro polo pediatrico infatti, come supporto al pediatra di famiglia, è possibile eseguire esami strumentali e visite specialistiche.

Abbiamo a disposizione una vasta gamma di pacchetti e di checkup anche per le neo-mamme e cerchiamo di fornire assistenza a 360° partendo dalla diagnosi prenatale fino ad arrivare alla crescita e lo sviluppo.

Ogni neo mamma necessita di un pediatra di riferimento che accompagni lo sviluppo del suo bambino dalle prime fasi di vita fino alla pre-adolescenza, la figura del pediatra è molto importante soprattutto all'inizio quando più volte si ha necessità di domandare o porsi dubbi in relazioni a febbri raffreddori, ma anche coliche problemi del sonno e svezzamento.

Presso il nostro polo pediatrico, coordinato dal Dottor Alfredo Gro, specialista in neonatologia e pediatria, diamo la possibilità ai nostri clienti di avere una figura di riferimento anche in ambito privato presso cui recarsi in caso di necessità.

Il nostro nuovo **POLO PEDIATRICO** prevede la possibilità di usufruire dei seguenti servizi:

- **VISITA PEDIATRICA**
- **CARDIOLOGIA PEDIATRICA**
- **VISITA OCULISTICA**
- **VISITA ORTOPEDICA**
- **VISITA DERMATOLOGICA**
- **VISITA OTORINOLARINGOIATRICA**
- **VISITA ALLERGOLOGICA**
- **VISITA NUTRIZIONISTICA**
- **VISITA DIABETOLOGICA (SOPRA I 14 ANNI)**
- **ECOGRAFIA DELLE ANCHE**
- **(ANCHE NEI PRIMI 3 MESI)**
- **PRELIEVI EMATICI / MICROBIOLOGIA**
- **TAMPONI COVID PEDIATRICI**

Per info costi e prenotazioni rivolgiti al desk o chiama **06/66000543**





POLO-PEDIATRICO

 **LABAURELIA**
POLIAMBULATORIO SPECIALISTICO

 **LABAURELIA**
POLIAMBULATORI SPECIALISTICI
GROUP

PACCHETTO PROMOZIONI

PACCHETTO NEONATALE

VISITA PEDIATRICA
ECOGRAFIA DELLE ANCHE
VISITA CARDIOLOGICA
Prezzo scontato: €200



PACCHETTO NEOMAMME

3 BETA HCG
Prezzo scontato: €46



PACCHETTO CARDIOLOGIA

VISITA CARDIOLOGICA
ECOCARDIOCOLORDOPPLER
Prezzo scontato: €200



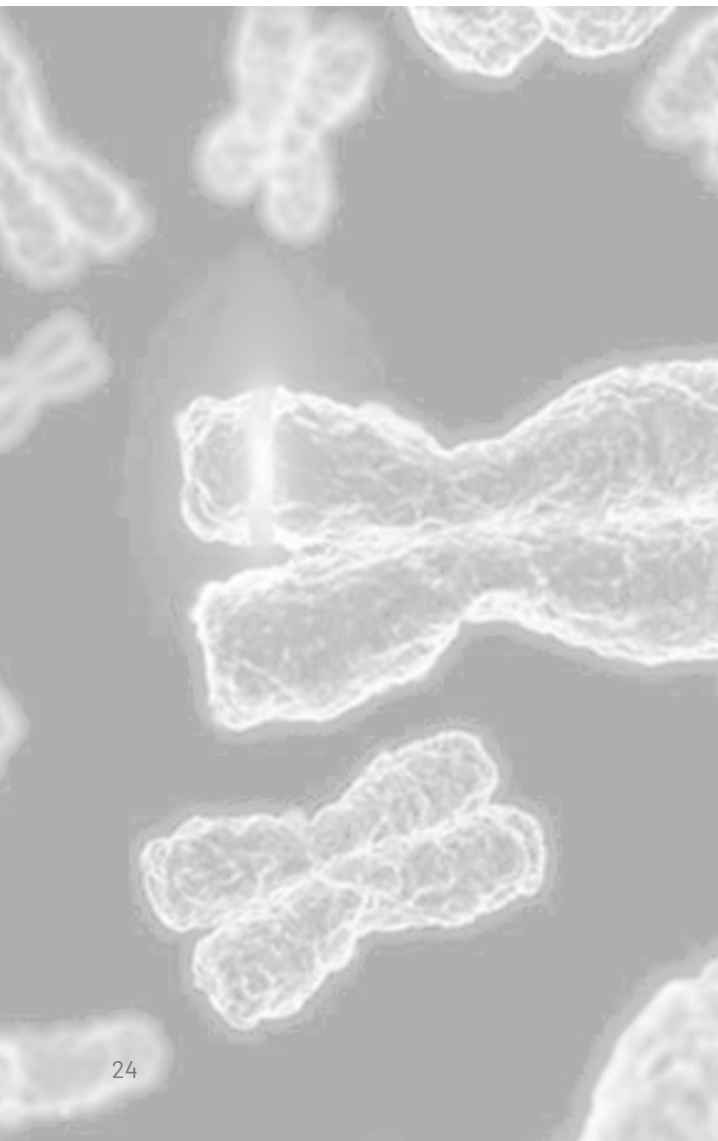
Lab Aurelia vuole dare un sostegno concreto alla propria clientela ma soprattutto ai nostri piccoli pazienti, i bambini.

Viste le grandi difficoltà dovute all'impatto che il Covid ha avuto sulle strutture pubbliche e viste le lunghissime liste d'attesa, abbiamo deciso di venire incontro ai nostri piccoli amici offrendo il nostro aiuto e la nostra professionalità.

Raccontaci la tua storia, tratteremo il tuo racconto con il massimo della riservatezza e discrezione ed ogni mese selezioneremo una storia che ci ha particolarmente colpito e faremo il nostro possibile per aiutare quel bambino.



_ SCREENING E PREVENZIONE



CHECK-UP

Con il termine Prevenzione si usa abitualmente porre in evidenza due concetti diversi, che sono, da un lato l'adozione di corrette regole di vita, dall'altro il controllo di tutti quei fattori che possono dar luogo alla comparsa o al progredire di patologie in modo da poter intervenire in tempo utile per ridurne la gravità.

Il Lab Aurelia s.r.l allo scopo di contribuire all'opera di prevenzione che ciascuno può opportunamente attuare ed in linea con il progredire delle conoscenze scientifiche, ha realizzato un innovativo progetto checkup riservato alla clientela privata.

Detto Servizio è stato inoltre concepito in modo da consentire al cliente non solo una notevole riduzione di tempo nella effettuazione dei protocolli sanitari proposti, ma anche un significativo risparmio economico.

Il progetto "**CHECK-UP INTELLIGENTE**" consiste nel proporre in maniera articolata dei protocolli diagnostici mirati ad un efficace controllo dello stato di salute.

I protocolli offerti possono essere ulteriormente personalizzati in base alle eventuali necessità del singolo utente in raccordo con il Medico Coordinatore del Servizio. Ciò al fine di valutare nella maniera migliore le sue condizioni attuali e i rischi che corre effettivamente.

Al termine del check-up con una visita conclusiva per l'interpretazione dei referti, unitamente agli esiti degli esami diagnostici effettuati, viene consegnata al paziente una relazione medica conclusiva redatta dal Medico Coordinatore. Il servizio si rivolge oltre che a singoli utenti anche a Enti pubblici e privati ed è offerto a tariffe private agevolate.



DONNA CON ETÀ INFERIORE AI 40 ANNI

Emocromo con formula	Ac anti Tg
Glicemia	Ac anti TPO
Colesterolo totale	Fsh
Colesterolo hdl	LH
Colesterolo ldl	Estradiolo
Transaminasi ossalacetica	Prolattina
Transaminasi piruvica	Protidogramma
Gamma gt	Ecocolordoppler tiroide
Trigliceridi	Ecografia pelvica
Potassio	ECG
Azotemia	Ecografia mammaria bilaterale
Creatinina sierica	Visita ginecologica
Esame urine	tampone hpv
TSH	pap test
Ft4	TOTALE € 500

Visita conclusiva finale con refertazione in giornata



DONNA CON ETÀ SUPERIORE AI 40 ANNI

Emocromo con formula	Ac anti TG
Glicemia	Fsh
Colesterolo totale	LH
Colesterolo hdl	Prolattina
Colesterolo ldl	Vitamina D
Transaminasi piruvica	Protidogramma
Transaminasi ossalacetica	Sangue occulto
Gamma gt	Ecolcolor Doppler
Trigliceridi	Tiroide
Potassio	ECG
Calcio	Ecografia Mammaria Bilaterale
Azotemia	Mammografia con Tomosintesi
Creatinina	MOC (DEXA)
Uricemia	Visita ginecologica
Esame urine	Tampone + PV
Tsh	+ PAP Test
Ft4	TOTALE € 550
Ac anti TPO	

Visita conclusiva finale con refertazione in giornata



UOMO CON ETÀ INFERIORE AI 40 ANNI

Emocromo con formula	Creatinina sierica
Glicemia	Esame urine
Colesterolo totale	TSH
Colesterolo HDL	FT4
Colesterolo LDL	Ac anti Tg
Transaminasi ossalacetica	Ac anti TPO
Transaminasi Piruvica	Testosterone totale
Gamma Gt	ECG
Trigliceridi	Ecocolordoppler testicolare
Potassio	TOTALE € 250
Azotemia	

Visita conclusiva finale con refertazione in giornata



UOMO CON ETÀ SUPERIORE AI 40 ANNI

Emocromo con formula	TSH
Glicemia	FT4
Colesterolo totale	Ac anti Tg
Colesterolo HDL	Ac anti TPO
Colesterolo LDL	Testosterone totale
Transaminasi ossalacetica	PSA+ PSA FREE
Transaminasi Piruvica	Sangue occulto
Gamma gt	ecografia Addome completo
Trigliceridi	Ecocolordoppler vasi epiaortici
Potassio	Visita urologica
Azotemia	Visita Cardiologica
Creatinina	E.C.G.
Uricemia	TOTALE € 450
Esame urine	
Protidogramma	

Visita conclusiva finale con refertazione in giornata

DOPO AVER EFFETTUATO TUTTI I CHECK-UP IN UN SOLO GIORNO, CI SARÀ LA **VISITA FINALE E LA CONSEGNA DEI REFERTI.**

_ VISITE SPECIALISTICHE

- ALLERGOLOGIA
- ANDROLOGIA
- ANGIOLOGIA
- AUDIOLOGIA
- CARDIOLOGIA
- CHIRURGIA DELLA MANO
- DIABETOLOGIA
- DERMATOLOGIA / PODOLOGIA
- EMATOLOGIA
- ENDOCRINOLOGIA
- FISIATRIA
- GASTROENTEROLOGIA
- GINECOLOGIA/OSTETRICIA
- INFERTILITÀ DI COPPIA
- MEDICINA DELLO SPORT
- MEDICINA DEL LAVORO
- MEDICINA ESTETICA
- MEDICINA GENERALE
- NEUROLOGIA
- OCULISTICA
- ONCOLOGIA (PARTNERSHIP IEO)
- ORTOPEDIA E TRAUMATOLOGIA
- OTORINOLARINGOIATRIA
- PEDIATRIA
- PNEUMOLOGIA
- PODOLOGIA
- REUMATOLOGIA
- SCIENZE DELLA NUTRIZIONE E ALIMENTAZIONE

ALLERGOLOGIA

L'allergologia è una branca della medicina che si interessa della prevenzione, della diagnosi e del trattamento delle allergie, patologie immunitarie caratterizzate da una ipersensibilità verso particolari sostanze e delle malattie ad esse correlate.

Presso il nostro centro è possibile effettuare:

- Visita allergologica, Prick Test- alimentare per intolleranze, Test citotossico, Breath Test
- Rast allergeni vari, Patch test, Alex 2, IgE specifiche, IgE totali
- Intolleranza al glutine

ANDROLOGIA E UROLOGIA

L'andrologia è la branca della medicina che focalizza il suo interesse sulla salute maschile, con particolare riferimento alle disfunzioni dell'apparato urogenitale.

In stretta relazione con l'andrologia troviamo l'urologia.

Un ramo che si occupa delle patologie a carico dell'apparato genito-urinario cioè reni-ureteri-vescica-prostata-ed organi genitali maschili esterni.

Presso il nostro centro è possibile effettuare:

- Spermioγραμμα con consulenza e controllo del referto
- Test di separazione nemaspermica AIH
- Test di frammentazione del DNA
- Test microbiologia e virologia su liquido seminale
- Visite andrologiche
- Visite urologiche
- Test genetici
- Ecografie Prostatica Transrettale
- Ecografia Renale
- Ecografia Vescicale
- Ecocolordoppler testicolare
- Uroflussimetria



ANGIOLOGIA

L'angiologia si occupa dello studio dell'anatomia e delle patologie che colpiscono i vasi sanguigni arteriosi, venosi e linfatici.

Presso il nostro centro è possibile effettuare:

- Visita
- Ecocolordoppler arti inferiori (venoso e arterioso)
- Ecocolordoppler arti superiori
- Ecocolordoppler vasi epiaortici

DERMATOLOGIA/ MEDICINA ESTETICA

La dermatologia è la branca della medicina che si occupa della pelle e dei tessuti ad essa connessi (peli, capelli, unghie, ghiandole sudoripare ecc.)

Presso il nostro centro è possibile effettuare:

- Mappatura dei nevi
- Asportazione cheratosi
- Trattamenti specifici per dermatiti acute, croniche e allergiche, psoriasi, dermatiti seborroiche e dermatosi
- Diagnosi e trattamento delle malattie a trasmissione sessuale
- Diagnosi e asportazione di verruche, condilomi e altre lesioni cutanee.

ENDOCRINOLOGIA

L'endocrinologia è quella branca della medicina

specialistica che si occupa dello studio delle ghiandole a secrezione interna, ossia quelle in cui il prodotto viene direttamente immesso nel sangue.

Presso il nostro centro è possibile effettuare:

- Visita endocrinologica
- Ecografia tiroidea
- Ecocolordoppler tiroide
- Analisi ormonali per la tiroide

GASTROENTEROLOGIA E SCIENZA DELLA NUTRIZIONE

La gastroenterologia è quella branca della medicina specialistica che si occupa dello studio delle malattie e dei disturbi del tratto gastrointestinale.

Presso il nostro centro è possibile effettuare:

- Visita Gastroenterologica ed Epatologica
- Visita con nutrizionista per diete personalizzate
- Ecografia addominale e dell'apparato digerente (stomaco duodeno e anse digiuno ileali)
- Rx dell'apparato digerente
- H2 Breath test lattosio, lattulosio e glucosio
- 13- C Urea test per Helicobacter Pylori
- Test intolleranze alimentari
- Alex 2





GINECOLOGIA/OSTETRICIA

La ginecologia si occupa della fisiologia e delle patologie inerenti l'apparato genitale femminile e di tutte le altre strutture ad esso funzionalmente connesse.

Presso il nostro centro è possibile effettuare:

- Visita ginecologica
- Pap test
- Tampone vaginale per germi comuni
- Tampone vaginale per clamidia
- Ricerca per hpv con tipizzazione
- Dosaggi ormonali con prelievo del sangue
- Ecografia transvaginale
- Monitoraggio follicolare
- Videocolposcopia
- checkup per infertilità di coppia

CARDIOLOGIA

La Cardiologia è quella branca della medicina interna che studia gli aspetti anatomico-funzionali e fisiopatologici del cuore e dell'apparato cardiocircolatorio

Presso il nostro centro è possibile eseguire:

- Visita cardiologica
- Elettrocardiogramma
- Elettrocardiogramma sotto sforzo
- Holter Cardiaco
- Holter pressorio
- Ecocardiocolordoppler cardiaco

OCULISTICA

L'oculistica è una branca della medicina specialistica che studia le malattie e i difetti dell'apparato visivo e comprende tutte le indagini diagnostiche e gli interventi terapeutici annessi.

Presso il nostro centro è possibile effettuare:

- Visita oculistica
- Visita ortottica
- Lavaggio vie lacrimali, tonometria, gonioscopia

OTORINOLARINGOIATRIA/ AUDIOLOGIA

L'otorinolaringoiatria è una branca della medicina specialistica che si occupa della prevenzione del trattamento medico e della cura delle patologie che possono colpire l'orecchio, le vie aeree digestive superiori: ovvero naso, laringe, ipofaringe, rinofaringe, orofaringe, la gola e il collo.

Presso il nostro centro è possibile effettuare:

- Visita otorinolaringoiatrica
- Esame audiometrico tonale
- Esame impedenziometrico
- Esame audio vestibolare
- Polisonnografia
- Laringoscopia a fibre ottiche



ORTOPEDIA E TRAUMATOLOGIA

L'ortopedia è la disciplina medica che studia l'apparato locomotore e le sue patologie.

I medici specialisti in Ortopedia e Traumatologia sono specializzati nella diagnosi e nel trattamento sia chirurgico che non chirurgico dei problemi del sistema locomotore. Esso comprende: ossa, articolazioni, legamenti, tendini, muscoli, nervi. Presso il nostro centro è possibile effettuare:

- Visite ortopediche
- Infiltrazioni
- Infiltrazioni con fattori di crescita
- Servizi di radiologia

DIABETOLOGIA

La diabetologia è una branca specialistica che si occupa della cura del diabete e delle sue complicanze seguendo il paziente e offrendo un supporto medico e specialistico per tenere sotto controllo tale patologia. Presso il nostro centro è possibile effettuare:

- Visite diabetologiche
- Screening diabetologico
- Esami del sangue.

PNEUMOLOGIA

La pneumologia è una disciplina che si occupa delle malattie legate all'apparato respiratorio.

Presso il nostro centro è possibile eseguire

- Visita specialistica
- Spirometria
- Esami radiologici

MEDICINA DEL LAVORO

La medicina del lavoro è la branca della medicina che si occupa della prevenzione, della diagnosi e della cura delle malattie provocate dall'esposizione ai rischi dovuti all'attività lavorativa o presenti nei luoghi di lavoro. L'obiettivo della medicina del

lavoro è di salvaguardare la salute e la sicurezza del lavoratore negli ambienti di lavoro, di prevenire malattie professionali e di evitare ogni tipo di infortunio sul posto di lavoro, ovvero migliorare il benessere psicofisico e sociale dei lavoratori di tutte le professioni.

Presso il nostro centro è possibile eseguire secondo quanto previsto dalla norma relativa alla sicurezza dei lavoratori Dgls. 81/08

- visite specialistiche per la medicina del lavoro

SENOLOGIA

La senologia è la branca della medicina che studia le malattie della mammella

Presso il nostro centro è possibile effettuare:

- Visite senologiche
- Visite senologiche eseguite da un senologo-oncologo
- Mammografia digitale con tomosintesi
- Ecografia mammaria
- Citologia mammaria SX/DX
- Addestramento all'autoesame della mammella



_ I NOSTRI PACCHETTI DI SCREENING

Lab Aurelia ha creato i pacchetti di prevenzione per il benessere di tutta la famiglia:

- SCREENING AUDIOLOGICO
- SCREENING DIABETOLOGICO
- SCREENING ENDOCRINOLOGICO
- SCREENING GINECOLOGICO
- SCREENING OSTEOPOROSI
- SCREENING SENOLOGICO
- SCREENING UROLOGICO
- SCREENING VERTIGINE
- SCREENING ORTOPEDICO

PREVENZIONE DIABETE

Il diabete è un'alterazione metabolica conseguente ad un calo di attività dell'insulina. In particolare, il diabete può essere dovuto ad una ridotta disponibilità di questo ormone, ad un impedimento alla sua normale azione oppure ad una combinazione di questi due fattori. Una caratteristica sempre presente nel diabete mellito è l'iperglicemia, alla quale con il passare del tempo, tendono ad associarsi alcune complicanze dei vasi sanguigni: la macroangiopatia, e la microangiopatia (ossia alterazioni della circolazione dei piccoli vasi arteriosi che si rendono particolarmente manifeste nella retina, nel rene e nel nervo), che è invece specifica della patologia.

SCREENING DIABETOLOGICO:

• **ECG, Ecocolordoppler, fondo oculare, VIS neurologica**

Prezzo 160 €





PREVENZIONE TIROIDE

La tiroide è una ghiandola endocrina, impari, mediana, posizionata nella regione anteriore del collo è costituita da due lobi, destro e sinistro, uniti da uno stretto ponte che prende il nome di istmo. Funzionalmente presenta due componenti endocrine: la prima produce gli ormoni tiroidei (T3 e T4), la seconda la calcitonina. La tiroide è una ghiandola di fondamentale importanza per nostra fisiologia e controllare periodicamente la sua funzionalità è essenziale nell'ambito della prevenzione.

SCREENING ENDOCRINOLOGICO:

- **Visita endocrinologica Ecografia tiroidea**
Esami ft3, ft4, tsh

Prezzo 130 €



PREVENZIONE DONNA

Il nostro Laboratorio presta grande attenzione alla prevenzione di patologie legate all'apparato genitale femminile e al seno. Tra le patologie più comuni che interessano l'apparato genitale femminile riscontriamo la candidosi vaginale e l'HPV meglio conosciuto come papillomavirus e considerato uno dei possibili responsabili del tumore alla cervice. I nostri pacchetti sono pensati per le donne che desiderano avere un'approfondimento diagnostico con la sicurezza di competenza e puntualità.

SCREENING SENOLOGICO:

- **Ecografia mammaria, mammografia con tomosintesi, visita senologica**

Prezzo 195 €

SCREENING GINECOLOGICO:

- **Visita ginecologica, pap test, tampone per HPV**

Prezzo 190 €

PREVENZIONE OSTEOPOROSI

Con la parola osteoporosi si intende una condizione in cui lo scheletro è soggetto a perdita di massa ossea e resistenza causata da fattori nutrizionali, metabolici o patologici. Lo scheletro è quindi soggetto a un maggiore rischio di fratture patologiche, in seguito alla diminuzione di densità ossea e alle modificazioni della microarchitettura delle ossa.

SCREENING OSTEOPOROSI:

- **Visita endocrinologica, Moc lombare e femorale, vitamina D, creatinina**

Prezzo 125 €

PREVENZIONE UROLOGICA

L'Urologia è una branca specialistica medica e chirurgica che si occupa delle patologie a carico dell'apparato genito-urinario, cioè reni, ureteri, vescica, prostata ed organi genitali maschili esterni.

SCREENING UROLOGIA 1 :

• **Visita urologica, Ecografia prostatica o vescicale Uroflussimetria**

Prezzo 150 €

SCREENING UROLOGIA 2:

• **Visita urologica , Uroflussimetria, Ecografia Prostatica o vescicale, Ecografia Renale**

Prezzo 170 €



PREVENZIONE DISTURBI DEL SONNO

Presso il nostro centro è possibile eseguire il test della Polisonnografia, un test per diagnosticare i disturbi del sonno e migliorare il riposo.

Controllando: La regolarità del respiro, Il battito cardiaco e il cambio di posizione (evidenziando le fasi di apnea e la loro durata).

WatchPAT è l'innovativo dispositivo da polso, approvato dall'FDA e marcato CE, per la diagnosi dei disturbi della respirazione del sonno (OSA). Si tratta di un piccolo dispositivo montato sul polso

che consente di effettuare l'esame in casa propria e in pieno comfort.

SCREENING CON WATCHPAT:

Strumento inclusivo della visita conclusiva con il nostro specialista pneumologo.

Prezzo 300 €



ORTOPEDIA/TRAUMATOLOGIA:

Per la valutazione di possibili traumi e fratture. Presso il nostro centro è possibile effettuare:

SCREENING ORTOPIEDIA 1 :

• **Visita ortopedica specialistica**
+ **Risonanza magnetica di un segmento articolare**

Prezzo 160 €

SCREENING ORTOPIEDIA 2 :

• **Visita ortopedica specialistica**
+ **Risonanza magnetica colonna cervicale o lombare**

Prezzo 190 €



_ PRELIEVI E RADIOLOGIA A DOMICILIO



PRELIEVI E RADIOLOGIA A DOMICILIO

TEST COVID-19

Il nostro centro offre la possibilità di eseguire prelievi ed esami radiologici a domicilio

IN TUTTE LE ZONE DI ROMA tutti i giorni

dal lunedì al venerdì

dalle ore 8:00 alle 20:00;

il sabato e la domenica

dalle ore 8:00 alle ore 13:00

Per informazioni e appuntamenti chiamare:

06/66000543

335 7211096 (Prelievi a domicilio)

392 049 1482 (Radiologia a domicilio)

Responsabile Servizio prelievi a domicilio:

Sig. Romina Peloso

Responsabile Servizio radiologia a domicilio:

Sig. Daniele Costantini



_PARTNERSHIP



Il Monzino è un Istituto di ricovero e cura a carattere scientifico con una grande specializzazione: il cuore e suoi vasi. Fa parte del gruppo IEO-Monzino: due eccellenze nelle maggiori patologie del mondo occidentale, che reinvestono tutti i loro utili in Ricerca e Innovazione.

Il Centro Cardiologico Monzino è nato nel 1981 da una donazione del Cav. del lavoro Dr. Italo Monzino e dall'idea originale del Prof. Cesare Bartorelli, dell'Università degli Studi di Milano, che pensò di creare il primo ospedale in Europa dedicato esclusivamente alla cura delle malattie cardiovascolari. Oggi fa parte del gruppo IEO-Monzino: due eccellenze nelle maggiori patologie del mondo occidentale, che reinvestono tutti i loro utili in Ricerca e Innovazione.

Il Monzino è accreditato e convenzionato con la Regione Lombardia e offre prestazioni di ricovero e ambulatoriali in regime di Servizio Sanitario Nazionale (SSN).

Nel 1992, è diventato il primo Istituto di Ricovero e Cura a Carattere Scientifico (IRCCS) in Italia a esclusiva vocazione cardiovascolare. In quanto IRCCS, il Monzino persegue finalità di ricerca, prevalentemente clinica e traslazionale, nel campo biomedico e in quello dell'organizzazione e gestione dei servizi sanitari, unitamente a prestazioni di ricovero e cura di alta specialità per le patologie cardiovascolari.



Istituto Europeo di Oncologia (IEO) nasce da un'idea di Umberto Veronesi e viene inaugurato nel maggio 1994; due anni dopo diventa Istituto di Ricovero e Cura a Carattere Scientifico (IRCCS). IEO esterni L'Istituto Europeo di Oncologia, Istituto di Ricovero e Cura a carattere Scientifico, è un "comprehensive cancer centre", con finalità "non profit", attivo in tre aree: Clinica, Ricerca e Formazione.

Lo IEO si propone di raggiungere l'eccellenza nel campo della prevenzione, della diagnosi e della cura dei tumori attraverso lo sviluppo della ricerca clinico scientifica e l'innovazione organizzativa e gestionale in un contesto di costante attenzione alla qualità del servizio erogato alle persone assistite. I valori ed i principi che ispirano e guidano gli operatori dell'Istituto sono:

- Centralità della persona assistita
- Miglioramento continuo della qualità assistenziale
- Eccellenza del servizio
- Approccio multidisciplinare agli aspetti clinici
- Sviluppo della ricerca sperimentale con rapido trasferimento ai pazienti
- Valorizzazione delle risorse umane
- Spirito Europeo ed apertura a collaborazioni internazionali

**ORARIO DI APERTURA
DEL POLIAMBULATORIO**

E RADIOLOGIA:

DAL LUNEDÌ AL SABATO
DALLE ORE 7:00 ALLE ORE 20:00
(ORARIO CONTINUATO)

SABATO

DALLE ORE 7:00 ALLE ORE 18:00

DOMENICA

DALLE ORE 8:00 ALLE ORE 12:00

ORARIO DEI PRELIEVI:

DAL LUNEDÌ AL SABATO
DALLE ORE 7:00 ALLE ORE 17:30
(ORARIO CONTINUATO)

DOMENICA

DALLE ORE 8:00 ALLE ORE 11:30

CONSULTAZIONE REFERTI ON_LINE

www.labaurelia.it

CONVENZIONATO CON IL SSN

CONVENZIONI DIRETTE

AON ONE CARE, ALLIANZ, ASSIRETE
AXA CARING, BLUE ASSISTANCE (SARA)
CASPIE, CESARE POZZO,
COOP (MY ASSISTANCE)
COOPERAZIONE SALUTE, FASDAC, FASCHIM
FASI, (FASI OPEN - FASI ASSIDAI)
GENERALI, (WELLION - CATTOLICA)
MED24, MY RETE, MAPFRE
PREVIMEDICAL, POSTE PROTEZIONE
UNISALUTE - SISALUTE
WIT SALUTE





Via Aurelia, 475/477 (Piazza S.G.B. De La Salle) • 00165 Roma Italy
Tel. 06.66000543 • Tel. Radiologia 06.66000324 - Fax 06.66040805
e-mail info@labaurelia.it - www.labaurelia.it



LAB AURELIA
DAL 1953
OLTRE

65
ANNI

